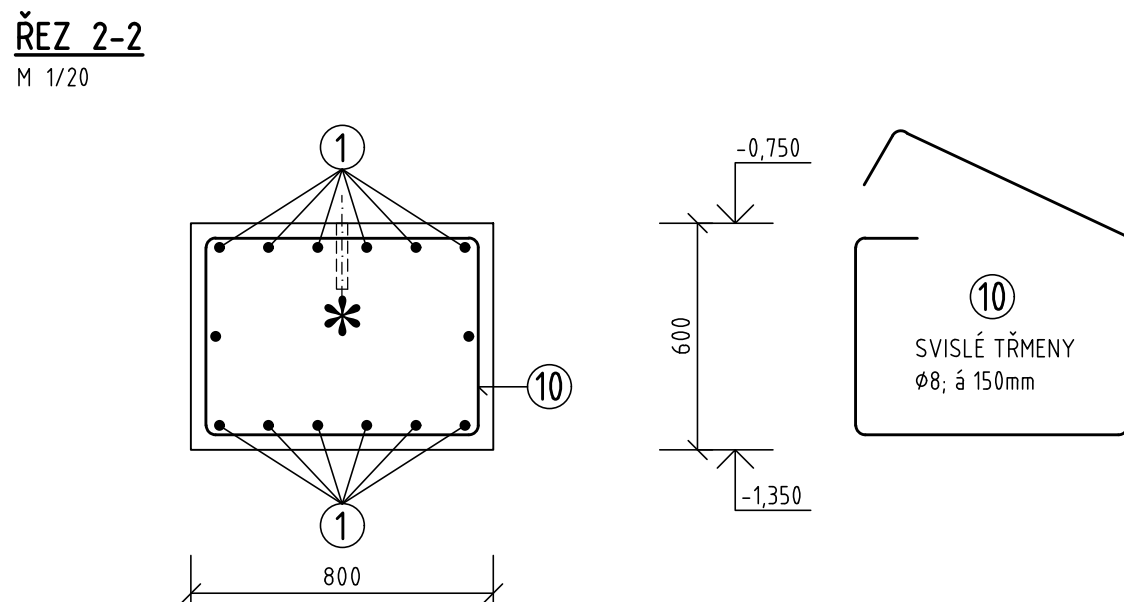
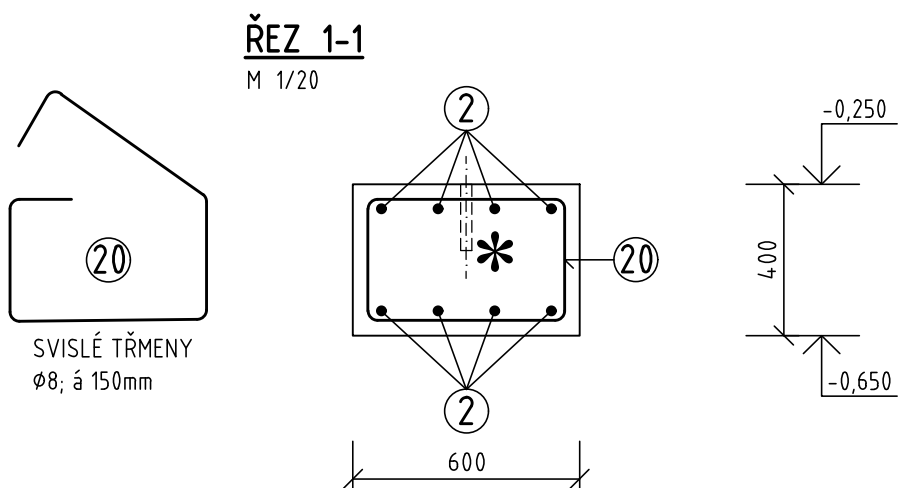


**HMOTNOST VÝZTUŽE**  
ZÁKLAD. PAS VZT  
ODHAD: ≈ 75 kg/m<sup>3</sup>

- POZNÁMKA :**
- KRYTÍ VÝZTUŽE MIN. 30mm
  - VÝZTUŽ KÓTOVÁNA OSOVĚ
  - PO DOHODĚ S DODAVATELEM TĚŽKÉ MONTÁŽE (TM)
  - \* PROVÉST KOTEVNÍ PŘÍPRAVENOST PRO PRVKY TM

DLE ČSN EN 206 - 1  
**BETON TŘÍDY C25/30 - XC2**  
VÝZTUŽ B500 A, B; NAPŘ. 10 505.9 (R)



±0,000 = 260,00 m n.m. B.p.v.				REV 23.07.2020		REV.Č. 0
NAVRHOVAL	VYPRACOVAL	KONTROLOVAL	VEDOUČÍ ÚKOLU	<b>B-Projekting</b>		
ING. LOBREIS	ŠIMČÍKOVÁ		ING. ŠURANSKÝ			
INVESTOR SAKO Brno, a.s.				REVIZE		
PROJEKT SAKO Brno, a.s. - DOTŘÍĐOVACÍ LINKA				JMÉNO SOUB.		
SO 02 HALA DOTŘÍĐOVACÍ LINKY				MĚŘÍTKO	1 : 20	
				POČET A4	5	
				STUPEŇ	DPS	
				DATUM	07/2020	
				ZAK. ČÍSLO	849 239 50	
OBSAH VÝKRESU				ARCHIVNÍ ČÍSLO	ČÍSLO VÝKR.	
ZÁKLADY V POLI 11-12/F-G				19-40/047	SV 106	